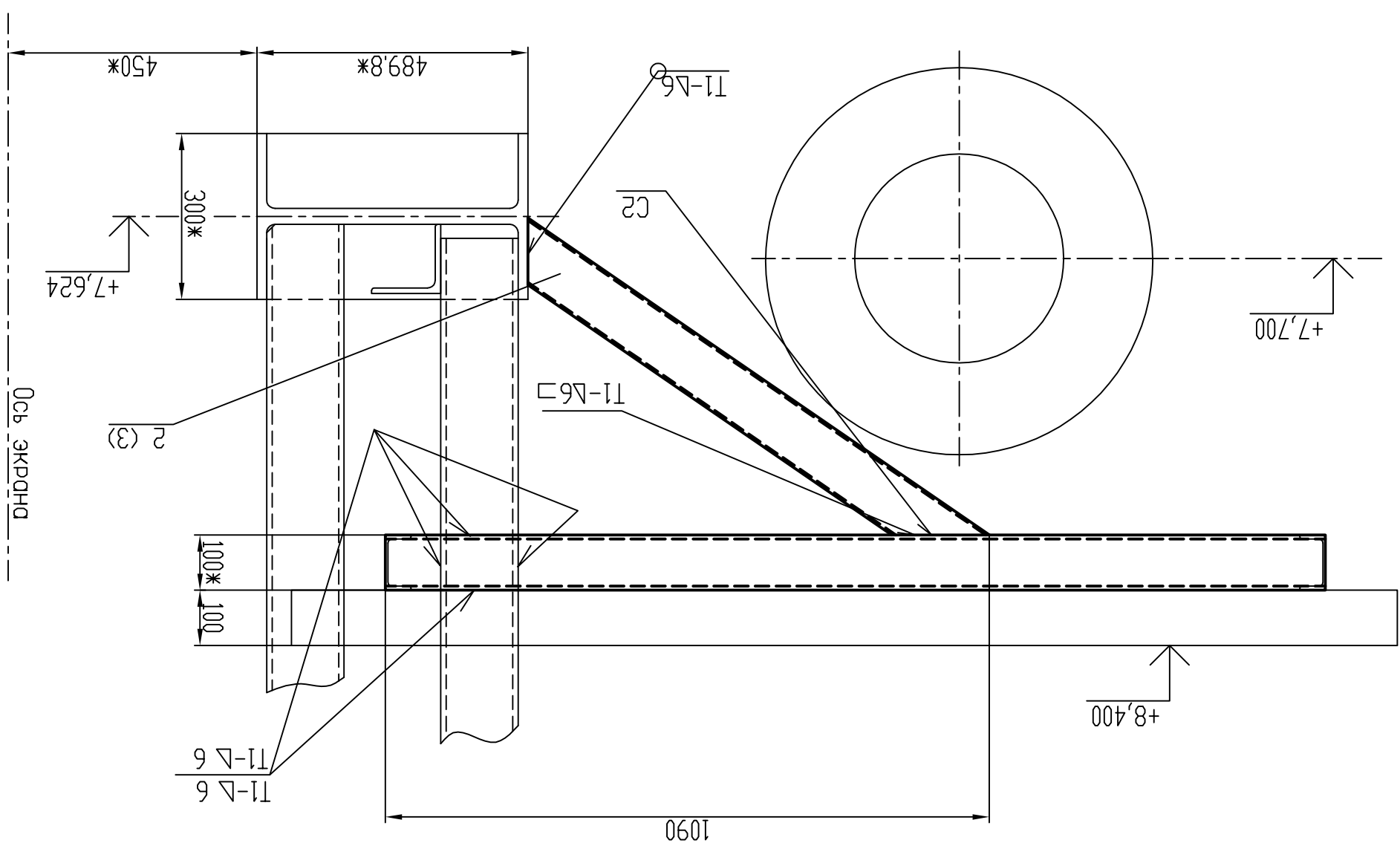
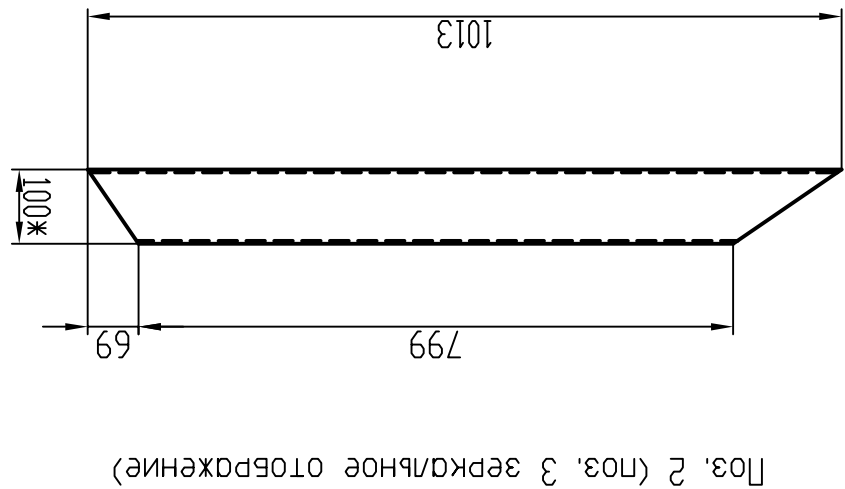
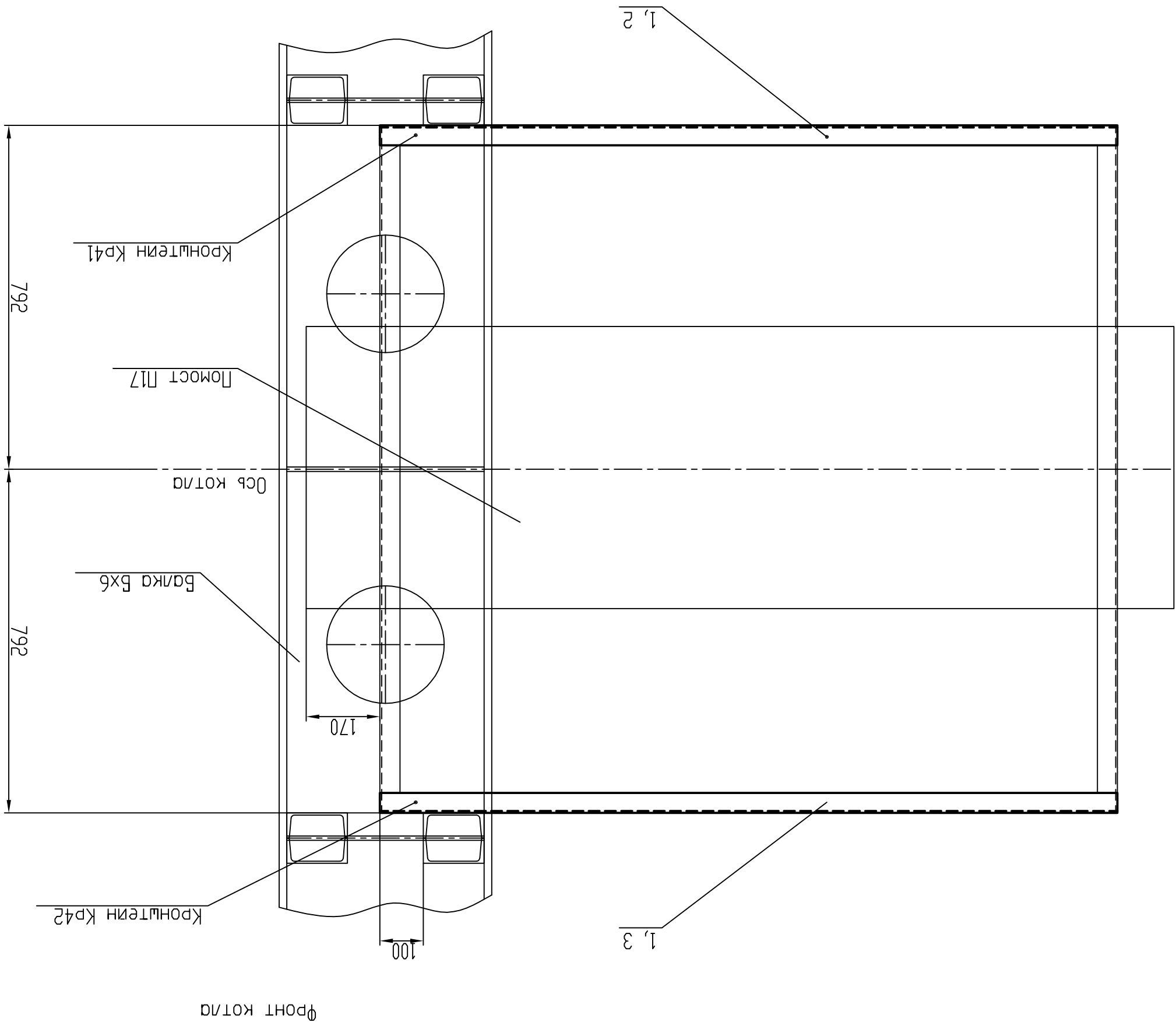


Выборка метода			
Non/n	Профиль	Масса, кг	Сталь
1	liber 101	46,6	C255
Назначение метода		0,1	
Которо (с учетом всех изменений):		46,7кг	

№ п/п	№ докум.	Подп.	Дата	Изм./лист	Кол-во листов	Содержание
1	2	3	4	5	6	7
						Филиал «ЗАО ИНИИРИНГ» ОАО «ЗАО РОССИЯ»
						Статья
						Лист
						Листов
						1
						Крошечные Кр41 и Кр42
						Площадки и лестницы холодного
						воронки
						ПАО «ПТКИ
						«УКРПАНЭНЕРГО»

1. Данные чертеж разработан на основании чертежей 3и0 г. Подольск черт. Ж-40325 М4 от 1986г. "Котел паровой. Площадки и лестницы холодного водоснабжения".
2. Общие примечание см. черт. 1Ф-2854-2-КМ (п. 1) "Площадки и лестницы из котла" - - 3А0 "Инт-проектства/конструкция", г. Екатеринбург.
3. На котел установить два кровельщика КР41 и два кровельщика КР42.
4. Размеры для справок.



Марка	Обозначение	Наименование	Кол-во	Масса	Примечание
		Кронштейн Кр41			
1	ГОСТ 8240-97	Швеллер 10П, L=1700мм	1	14,6	
2	ГОСТ 8240-97	Швеллер 10П	1	8,7	
		Кронштейн Кр42			
1	ГОСТ 8240-97	Швеллер 10П, L=1700мм	1	14,6	
3	ГОСТ 8240-97	Швеллер 10П	1	8,7	

Спецификация элементов